

Приложение № 1
УТВЕРЖДЕНА
постановлением Администрации
муниципального округа Первоуральск
от 30.04.2025 № 1197

Схема расположения границ публичного сервитута

Сведения об объекте					
N п/п	Характеристики объекта			Описание характеристик	
1	2			3	
1	Местоположение объекта			Российская Федерация, Свердловская область, Первоуральск г, Коновалово д	
2	Площадь объекта ± величина погрешности определения площади (P ± ΔP), м²			92 ± 3, в том числе: 86 кв.м – земли квартала 66:58:1401001, из них - 6 кв.м – в водоохранной зоне № 66:00-5.324; 6 кв.м – земли квартала 66:58:1401003.	
3	Иные характеристики объекта			1. Срок публичного сервитута: 10 лет 2. Описание иной цели: строительство "Газопровод высокого и низкого давления с установкой ПРГ для газоснабжения ул. Тихая, ул. Братьев Кукаркиных, ул. Береговая, ул. Подгорная, ул. Новая, ул. Центральная, ул. Луговая д. Коновалова с закольцеванием с действующими газопроводами низкого давления"	
Сведения о местоположении границ объекта					
1. Система координат МСК-66					
2. Сведения о характерных точках границ объекта					
Обозначение характерных точек границ	Координаты, м		Метод определения координат характерной точки	Средняя квадратическая погрешность положения характерной точки (Mt), м	Описание обозначения точки на местности (при наличии)
	X	Y			
1	2	3	4	5	6
-	-	-	-	-	-
3. Сведения о характерных точках части (частей) границы объекта					
Обозначение характерных точек части границы	Координаты, м		Метод определения координат характерной точки	Средняя квадратическая погрешность положения характерной точки (Mt), м	Описание обозначения точки на местности (при наличии)
	X	Y			
1	2	3	4	5	6
Часть N 1					
1	403597.25	1481673.40	Геодезический метод	0.1	-
2	403575.05	1481653.56	Геодезический метод	0.1	-
3	403598.78	1481668.83	Геодезический метод	0.1	-
4	403597.49	1481670.85	Геодезический метод	0.1	-
1	403597.25	1481673.40	Геодезический метод	0.1	-
Часть N 2					
5	403604.14	1481667.54	Геодезический метод	0.1	-
6	403603.48	1481681.22	Геодезический метод	0.1	-
7	403600.70	1481679.33	Геодезический метод	0.1	-
8	403601.38	1481672.19	Геодезический метод	0.1	-
5	403604.14	1481667.54	Геодезический метод	0.1	-

Схема расположения границ публичного сервитута
Обзорная схема границ объекта

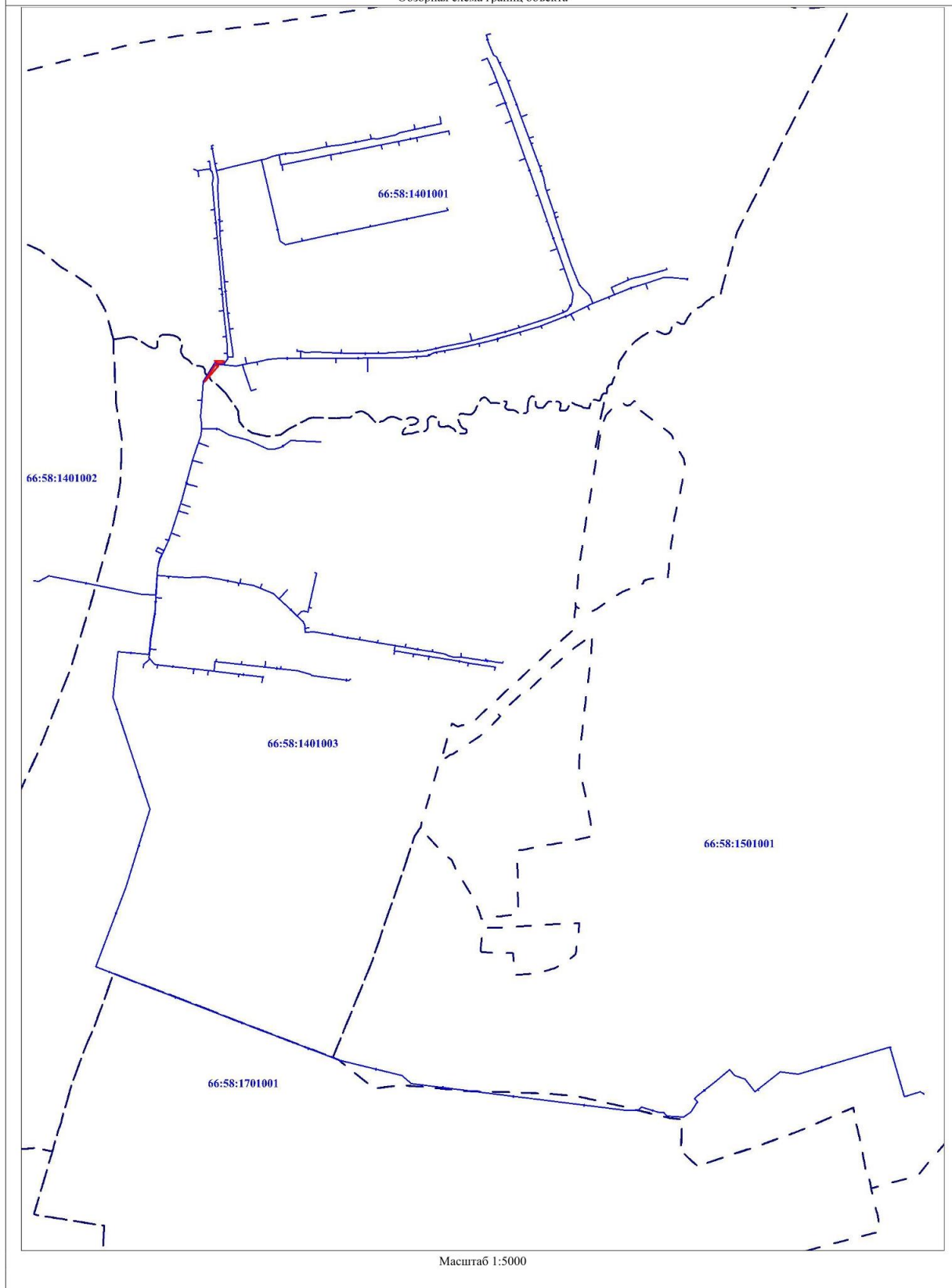
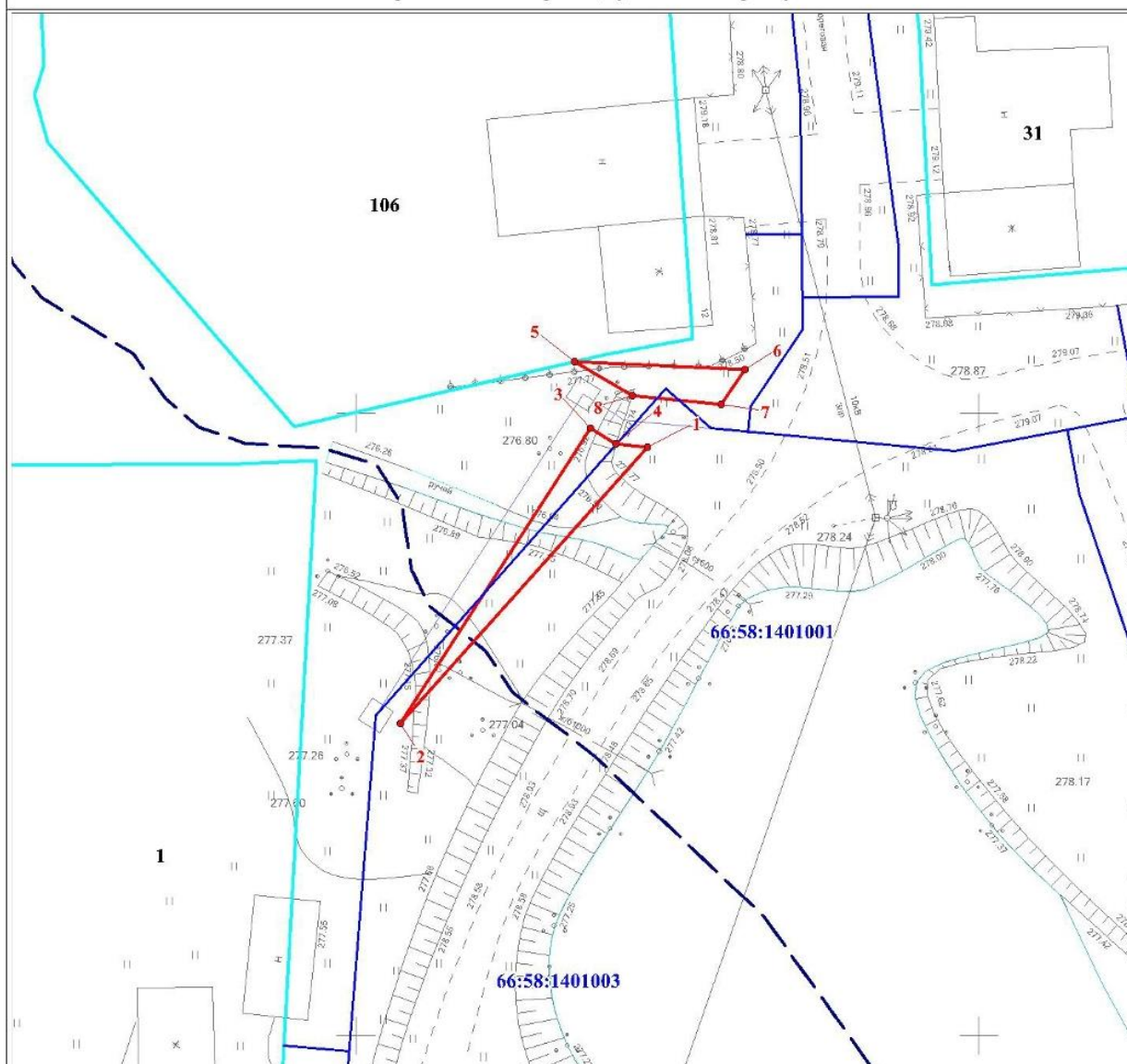


Схема расположения границ публичного сервитута



Масштаб 1:500

Используемые условные знаки и обозначения:

	Характерная точка границы объекта
	Проектное местоположение границы сооружения
	Проектная граница публичного сервитута
	Существующая часть границы, имеющиеся в ЕГРН сведения о которой достаточны для определения ее местоположения
	Надписи кадастрового номера земельного участка
	Граница кадастрового квартала
	Обозначение кадастрового квартала